

# Elternleitfaden zur iPad-Nutzung

Schuljahr 2023/2024

## Einleitung

### *iPad-Nutzung im Unterricht*

In diesem Leitfaden finden Sie alle wichtigen Informationen rund um das schulische iPad Ihres Kindes sowie Hilfe für die Einrichtung.

Sollten Sie Fragen haben oder sollten bei der Einrichtung des iPads trotz dieses Elternleitfadens Probleme auftauchen, dann zögern Sie bitte nicht uns zu kontaktieren ([johannes.zuber@ppc-schule.de](mailto:johannes.zuber@ppc-schule.de)).

**Unsere Partner** bei der Integration von Tablets sind führende Hersteller und Dienstleister:

- **Apple Inc.** gilt zwar nicht als Erfinder des Tablets, dennoch ist unumstritten, dass die kalifornische Firma die Nutzung von Tablets in Schulen erst wirklich sinnvoll und realisierbar machte. Mit einer exzellenten Infrastruktur ermöglicht es Apple, iPads auch in großem Maße an Schulen einzusetzen und zu verwalten. Durch das momentan bedienerfreundlichste Betriebssystem und mit der größten Auswahl qualitativ hochwertiger Apps eignen sich Produkte von Apple in besonderem Maße für den Bildungsbereich.
- Die **EduXpert Theile Computer-Systeme GmbH** aus Speyer betreut und unterstützt unsere Schule beim iPad-Einkauf und der iPad-Administration. Über ein *Mobile Device Management* (kurz MDM) erhalten unsere Lernenden das nötige Schulprofil und alle Apps, die eine reibungslose Funktion der iPads innerhalb der Schulumgebung gewährleisten. Das MDM-System wird von unserer Schul-IT verwaltet.



**Peter  
Paul  
Cahensly**

Kompetenzzentrum  
für berufliche Bildung



## Inhalt

Einleitung	→ S. 1
Einrichtung Grundeinstellungen iPad benennen	→ S. 2
Apple-ID anlegen	→ S. 3
Jugendschutz Einschränkungen Bildschirmzeit In-App-Käufe	→ S. 4
Support	→ S. 5
Mein iPad-Formular	→ S. 6

# Einrichtung des iPads

## Grundeinstellungen

### WICHTIG

Bei nicht über unseren Schulanbieter EduXpert gekauften iPads: Richten Sie Ihr iPad erst nach der Installation des Schulprofils an unserer Schule ein, da das iPad dabei auf die Werkseinstellungen zurückgesetzt wird.

**HINWEIS:** Da es für das Betriebssystem der iPads (iPad OS) regelmäßig neue Updates gibt, kann sich die Aktivierung des iPads in Reihenfolge und Inhalt ändern.

Wenn Sie das iPad das erste Mal anschalten, müssen Sie es einrichten. Bitte beachten Sie, dass Sie zum Einrichten des iPads eine WLAN-Verbindung benötigen. Haben Sie kein WLAN, können Sie das iPad gerne in unserer Schule einrichten. Vereinbaren Sie hierzu bitte einen Termin mit dem zuständigen Verantwortlichen ([johannes.zuber@ppc-schule.de](mailto:johannes.zuber@ppc-schule.de)).

**TIPP:** Der Name Ihres WLANs sowie das dazugehörige Passwort befindet sich meist – sofern Sie dieses nicht geändert haben – in Form eines Aufklebers auf der Rückseite Ihres Routers.

1. Schalten Sie das iPad an, indem Sie den An-/Aus-Knopf (oben rechts) solange drücken, bis das Apple-Logo erscheint.
2. Folgen Sie den Anweisungen auf dem iPad.
3. Wenn auf dem Bildschirm „Entfernte Verwaltung“ erscheint, dann klicken Sie rechts oben auf „Weiter“.
4. Folgen Sie den Anweisungen auf dem iPad.
5. Wir empfehlen die Aktivierung der Ortungsdienste, bspw. für den Fall, dass Ihr Kind das iPad „liegen lässt“ oder verliert. Klicken Sie hierzu auf „Ortungsdienste aktivieren“. **HINWEIS:** Die Ortungsdienste funktionieren nur, solange sich das iPad in einem WLAN befindet.
6. Folgen Sie den Anweisungen auf dem iPad.

## iPad benennen

Sie helfen uns für die iPad-Verwaltung sehr, wenn Sie das iPad nach Ihrem Kind benennen. Bitte gehen Sie hierzu wie folgt vor:

1. Tippen Sie auf die App „**Einstellungen**“.
2. Tippen Sie in der linken Spalte auf „**Allgemein**“.
3. Tippen Sie in der rechten Spalte ganz oben auf „**Info**“.
4. Tippen Sie auf „**Name**“.
5. Geben Sie nun den Vor- und Zunamen Ihres Kindes ein. Beispiel: „iPad von Max Mustermann“. Fertig.

# Apple-ID

## Apple-ID anlegen

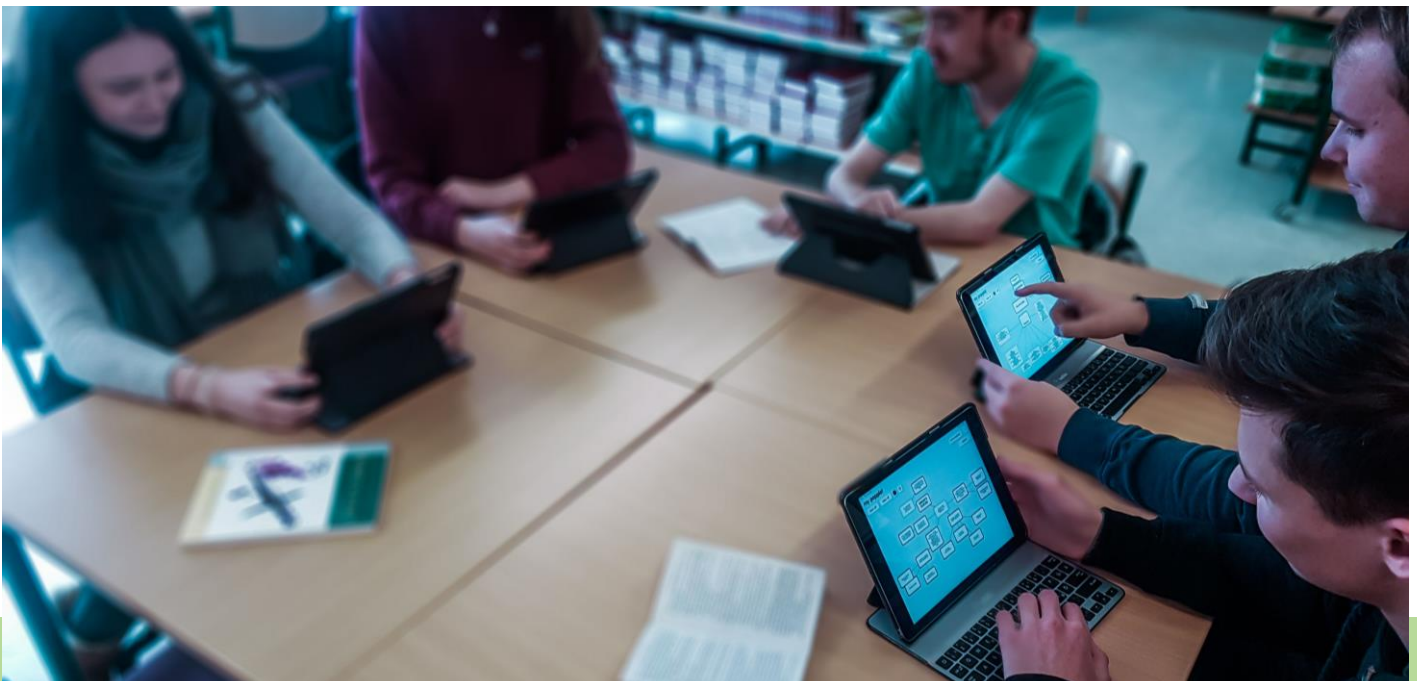
### WICHTIG

1. Legen Sie Ihrem Kind eine **EIGENE** Apple-ID an!
2. Schreiben Sie sich **ALLE** Daten auf, die Sie bei der Erstellung der Apple-ID angeben. Nutzen Sie hierzu das Formular „Mein iPad & Apple-ID“ (→ S. 6/7).

**Ihr Kind benötigt eine eigene Apple-ID und muss diese samt zugehörigem Passwort kennen.** Ist dies bereits der Fall, dann geben Sie bitte die entsprechenden Daten ein und fahren an entsprechender Stelle fort. Die Verwendung einer gegebenenfalls bereits bestehenden Apple-ID (z. B. des Vaters oder der Mutter) ist nicht sinnvoll und erschwert insbesondere die iPad-Verwaltung über unser MDM-System.

1. Öffnen Sie die App „**Einstellungen**“.
2. Tippen Sie ganz links oben auf „**Beim iPad anmelden**“.
3. Geben Sie die Apple-ID Ihres Kindes an oder tippen Sie auf „**Sie haben keine Apple-ID oder haben sie vergessen?**“
4. Tippen Sie auf „**Gratis Apple-ID erstellen**“.
5. Folgen Sie den Anweisungen auf dem iPad.

Bitte **notieren Sie sich unbedingt alle gemachten Angaben auf dem Formular, welches Sie am Ende dieses Elternleitfadens finden** (→ S. 6/7). Verlieren Sie den Zugang zu der Apple-ID, kann das iPad nicht mehr genutzt werden. Unsere Schul-IT und unser Fachhandelspartner EduXpert Theile Computer-Systeme GmbH können bei Problemen mit der Apple-ID **nicht** weiterhelfen. Bitte kontaktieren Sie den Apple-Support.



# Jugendschutz

Alle iPads können an unserer Schule ausschließlich über das Schulnetzwerk auf das Internet zugreifen. Dieses ist mit umfangreichen Jugendschutzfiltern versehen und gewährleistet so die größtmögliche Sicherheit Ihrer Kinder.

## Einschränkungen: Sicherheit durch Gerätecodes oder Touch ID

Es ist ganz einfach sicherzustellen, dass Ihre Kinder nur Zugriff auf altersgerechte Inhalte erhalten. Nachfolgend werden einige Möglichkeiten beschrieben.

Gehen Sie hierzu in die App Einstellungen, wählen Sie in der linken Spalte „Allgemein“ und dann in der rechten Spalte „Einschränkungen“ aus. Zunächst müssen Sie für die Einschränkungen einen Code aktivieren, den natürlich nur Sie (und nicht ihr Kind) kennen sollten. Daher ist es nicht sinnvoll, an dieser Stelle den gleichen Code zu verwenden wie den Gerätecode.

**WICHTIG:** Notieren Sie sich diesen Code bitte umgehend und korrekt auf dem Formular „Mein iPad Formular“ (→ S. 6/7) im Feld „Code für „Einschränkungen““. Nun können Sie verschiedene Einstellungen vornehmen und bspw. die Tätigkeit von In-App-Käufen verbieten. Ebenfalls ist es möglich, Websites zu sperren, die nicht für Jugendliche bestimmt sind.



Weitere Informationen zur Kindersicherung.

## Bildschirmzeit

Bildschirmzeit gibt Ihnen einen besseren Überblick über die Zeit, die Sie und Ihre Kinder mit der Verwendung von Apps, Websites und auf Ihren Geräten insgesamt verbringen. Sie können wöchentliche Berichte abrufen oder die Benutzung von bestimmten Anwendungen, Benachrichtigungen und die Aktivierungen der Geräte anzeigen. Mit Bildschirmzeit können Sie außerdem festlegen, wie viel Zeit Sie und Ihre Kinder täglich auf bestimmten Apps und Websites verbringen können. Sie können Ausnahmen für bestimmte Apps erstellen, zum Beispiel Nachrichten oder Bildungs-Apps, und Kinder können immer zusätzliche Zeit anfordern, die Sie genehmigen können. Mit Auszeit können Sie eine bestimmte Zeit festlegen, zum Beispiel die Zeit vor dem Schlafengehen, zu der Apps und Benachrichtigungen dann blockiert werden. Sie können auswählen, welche Apps aktiviert oder deaktiviert sind.



Weitere Informationen zur Bildschirmzeit.

## In-App-Käufe

Für einige Apps und Spiele werden In-App-Käufe angeboten. Hierbei handelt es sich um optionale Transaktionen, mit denen die Funktionalität einer App erweitert werden kann. Bei Verwendung eines Passworts kann in den Einstellungen entweder angegeben werden, dass für jede Transaktion das Passwort eingegeben werden muss, oder dass eine erneute Passworteingabe erst nach 15 Minuten erforderlich ist. Es können jedoch die Geräteeinstellungen so geändert werden, dass bei jedem In-App-Kauf ein Passwort erforderlich ist. Die Einstellung für die Passworteingabe finden Sie unter der App **Einstellungen**. Tippen Sie dann auf **iTunes & App Store**, um Ihre Einstellungen für weitere Käufe zu ändern. Bei Verwendung von Touch ID oder Face ID ist die Identifizierung bei jedem Kauf erforderlich.



Weitere Informationen zu In-App-Käufen.

# Support

Wer ist Ihr Ansprechpartner bei Problemen? Unser IT-Support hilft bei Problemen im Umgang mit dem iPad gerne weiter. Hierfür können Sie unseren IT-Support jederzeit kontaktieren ([peter.tuerk@ppc-schule.de](mailto:peter.tuerk@ppc-schule.de)).

Zusätzlich gibt es einmal in der Woche eine **IT-Sprechstunde** (Schuljahr 2022/2023: jeden Mittwoch, 1. Stunde). Dort werden alle Probleme behandelt und Schäden dokumentiert. Soweit möglich werden Probleme und Defekte in der Schule behoben. Allerdings kann es auch sein, dass die Expertise oder technische Ausstattung an der Schule nicht ausreicht, um Ihr Problem zu lösen. In diesem Fall müssen die iPads an unsere Partnerfirma **EduXpert Theile Computer-Systeme GmbH** nach Speyer geschickt werden (nur für dort gekaufte iPads). Etwaig entstehende Kosten müssen von Ihnen getragen werden, soweit sie nicht durch eine Versicherung abgedeckt sind.



# Mein iPad-Formular

*Bitte bewahren Sie dieses Formular an einem sicheren Ort auf.*

Seriennummer des iPads:

---

Die Apple-ID, bzw. die Mail-Adresse lautet:

---

Das Passwort für die Apple-ID lautet:

---

Geburtsdatum für die Apple-ID:

---

Geräte-Code:

---

Code für „Einschränkungen“:

---

Falls Sie KEINE Zwei-Faktor-Authentifizierung aktivieren, müssen Sie drei Sicherheitsfragen angeben. Schreiben Sie diese inklusive Antwort hier auf.

Sicherheitsfrage 1: \_\_\_\_\_

Antwort: \_\_\_\_\_

Sicherheitsfrage 2: \_\_\_\_\_

Antwort: \_\_\_\_\_

Sicherheitsfrage 3: \_\_\_\_\_

Antwort: \_\_\_\_\_

Alternative Mail-Adresse: \_\_\_\_\_

Falls Sie die Zwei-Faktor-Authentifizierung aktivieren, müssen Sie eine vertrauenswürdige Telefonnummer oder ein vertrauenswürdiges Gerät angeben.

**HINWEIS:** Verlieren Sie diese Daten, oder haben Sie auf die vertrauenswürdige Telefonnummer/das vertrauenswürdige Gerät keinen Zugriff mehr, kann nicht einmal Apple bei der Wiederherstellung des Accounts helfen!

**TIPP:**

1. Geben Sie **zwei vertrauenswürdige Telefonnummern** an.
2. Halten Sie die Daten Ihrer Apple-ID immer aktuell.

Vertrauenswürdige Telefonnummer:  
\_\_\_\_\_

Vertrauenswürdiges Gerät:  
\_\_\_\_\_